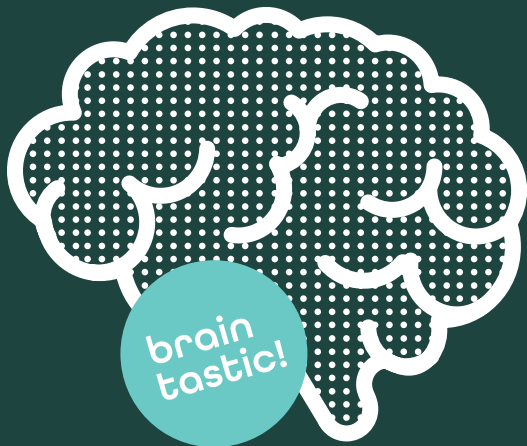


# Berufs- fachschule für Pflege

Mallersdorf-Pfaffenberg



[info@bfs-pflege-mp.de](mailto:info@bfs-pflege-mp.de)  
[www.bfs-pflege-mp.de](http://www.bfs-pflege-mp.de)

# Kommunale Berufsfachschule für Pflege der Kreiskliniken Bogen-Mallersdorf

## Ausbildung zur/zum Pflegefachfrau/-mann

- **Ausbildungsbeginn:** jeweils zum 1. September
- **Ausbildungsdauer:** 3 Jahre Vollzeit
- **Voraussetzungen:**
  - ein mittlerer Schulabschluss oder ein gleichwertig anerkannter Schulabschluss oder
  - ein erfolgreicher Abschluss der Mittelschule, in Kombination
    - mit einer mind. zweijährigen Berufsausbildung oder
    - einer einjährigen Ausbildung zum Pflegefachhelfer (m/w/d)
  - gesundheitliche Eignung
  - deutsche Sprachkenntnisse auf B2-Niveau

Auszubildende mit Hochschulzugangsberechtigung haben die Möglichkeit, den Bachelor of Science in Nursing (BScN) zu erwerben.

**Bewirb Dich unter:**

[bewerbung@bfs-pflege-mp.de](mailto:bewerbung@bfs-pflege-mp.de)



**Scan me!**

Was wir Dir bieten  
und weitere Infos  
findest Du hier.

[www.bfs-pflege-mp.de](http://www.bfs-pflege-mp.de)



KREISKLINIKEN  
BOGEN-MALLERSDORF